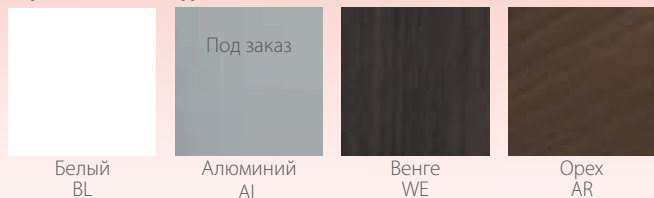
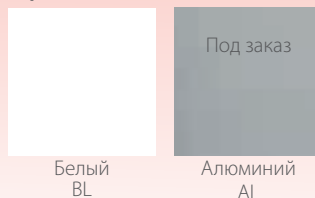


Варианты отделки фронтальных панелей:



Варианты отделки столешниц:



HELLO

под заказ

Столешницы рабочие:

Материал - панели из агломерированных частиц с меламиновым покрытием.
Края - прямые из ABS(толщина 2 мм).
Толщина - 25 мм.

Верхние гостевые столешницы:

Материал - матовое закаленное стекло.
Толщина - 12 мм.

Фронтальные панели:

В модулях 60° и 90° передние панели выполнены из многослойного дерева толщиной 18 мм и с меламиновым покрытием толщиной 0,7 мм.

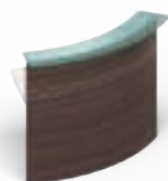
В прямых модулях фасады выполнены из панелей из агломерированных частиц с меламиновым покрытием толщиной 0,7 мм, общая толщина 18 мм.

Опоры:

Боковые панели из агломерированных частиц с меламиновым покрытием, толщина 25 мм.

Полая металлическая промежуточная опора, цвет алюминий.

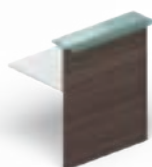
Отдельные модули



Внутренний модуль 60°
HL60INT 1745



Угловой модуль 90°
HL90INT 1500



Прямой модуль
Ш. 100 см HL100DR 1130
Ш. 160 см HL160DR 1425

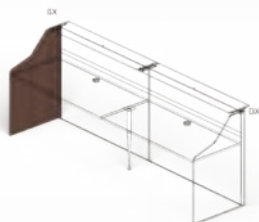


Низкий модуль 60°
HLLW60INT 1285



Низкий прямой модуль
L. 100 cm HLLW100DR 720

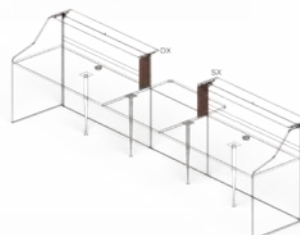
Боковые и промежуточные элементы



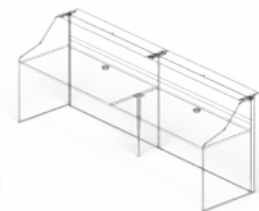
Высокая боковая отделочная панель
SDHGG 300
SDHGD 300



Низкая боковая отделочная панель
SDLWG 205
SDLWD 205



Боковая панель для соединения высокого и низкого модулей
SDVLWG 200
SDVLWD 200



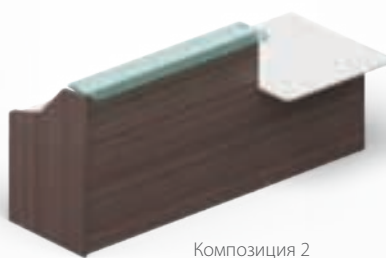
Промежуточная опора
добавляется при соединении 2-х модулей.
HLCOL 150

Левая
Правая

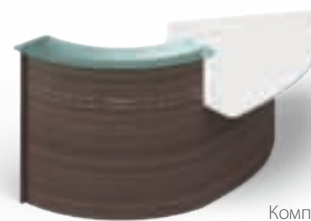
ВАРИАНТЫ КОМПОЗИЦИЙ



Композиция 1



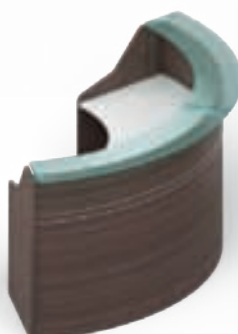
Композиция 2



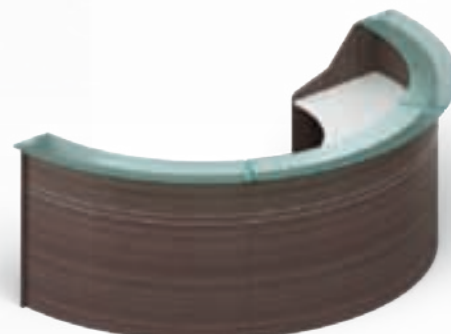
Композиция 2



Композиция 4



Композиция 5



Композиция 6